



**Jak zlepšit péči o
chronicky nemocné?
Causa diabetes mellitus**

MUDr. Pavel Frňka

Praha, 18.2.2015



ČPZP

Zlepšení péče?

- Asi se shodneme, že zlepšení péče je zvýšení její kvality
 - Kvalita = splněná **očekávání**, kladená na **podmínky, průběh a výsledek** poskytnuté služby
 - Hodnocení kvality - variace dvou základních metod – **naplnění předepsaných parametrů a porovnání se srovnatelným**

- ZP mají / mohou mít informace (užší či širší) o
 - podmínkách (smluvní informace - personální, věcné a technické vybavení, ...)
 - procesu (účetní informace – vykázané zdravotní služby)
 - výstupu (morbidita, komorbidita, komplikace a mortalita)

	Praktičtí lékaři	Diabetologové
Počet pracovišť	4 203	546
Počet dispenzarizujících	979	546
Počet dispenzarizovaných	6 758	43 215

Průměrné náklady	Dispenzarizovaní praktickým lékařem	Dispenzarizovaní diabetologem
2012	14 093	22 036
2013	14 602	22 643
2014	16 157	26 242

	Diabe tiků	Podíl
Nejčastější komplikující onemocnění		
Ostatní faktory ovlivňující zdravotní stav a kontakt se zdravotnickými službami	23217	49%
Hypertenzní nemoci	11732	25%
Dorzalgie	6545	14%
Ostatní nemoci endokrinní, výživy a přeměny látek	6325	13%
Ostatní ischemické nemoci srdeční	5990	13%
Poruchy zubů a podpůrných tkání	5780	12%
Ostatní nemoci oka a očních adnex	4511	10%
Ostatní příznaky, znaky a abnormální klinické a laboratorní nálezy	3482	7%
Ostatní artropatie	2925	6%
Artróza kolenního kloubu - gonarthrosis	2595	5%
Poruchy vedení srdečních vzruchů a srdeční arytmie	2484	5%

Podíl na celkových nákladech péče o diabetiky	2012	2013	2014
AMBULANCE	45,2%	45,0%	44,7%
LEKY_PZT	44,8%	44,7%	44,5%
LUZKA	10,0%	10,3%	10,9%

Nejčastější příčiny úmrtí u diabetiků

Diabetes mellitus

Ostatní příznaky, znaky a abnormální klinické a laboratorní nálezy

Cévní nemoci mozku

Selhání srdce

Ostatní ischemické nemoci srdeční

Ostatní faktory ovlivňující zdravotní stav a kontakt se zdravotnickými službami

Ostatní zhoubné novotvary

Poruchy vedení srdečních vzruchů a srdeční arytmie

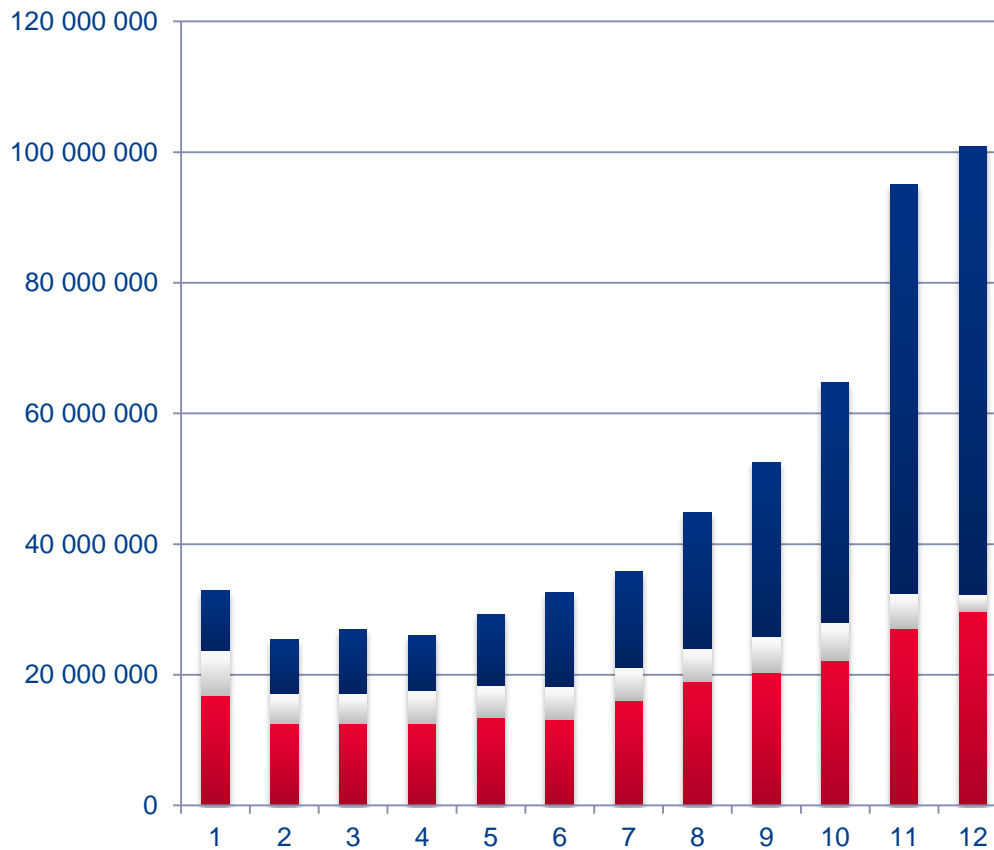
Pneumonie - zánět plic

Hypertenzní nemoci



ČPZP

Vstupní údaje



Celkové náklady za posledních dvanáct měsíců života u 6000 zemřelých diabetiků

- LUZKA
- LEKY_PZT
- AMBULANCE



- Umíme najít cestu, kterou
 - zvýšíme adherenci lékařů ke screeningu, ale i dlouhodobému sledování kritických hodnot, nálezů a jejich vyhodnocování
 - posílíme compliance pacientů k pravidelnému sledování a léčbě
- a tím
 - budeme lépe kontrolovat hyperglykémii, hyperlipidémii, hypertenzi
 - budeme předcházet nebo dříve zachytávat mikro- a makrovaskulární komplikace?

- Žádné novinky, opakovaně diskutováno a doporučováno
- Pro objektivní hodnocení chybí kvalitativní / semikvalitativní klinické parametry
- Na většině parametrů je jistě shoda všech hráčů
- Chce to už jen dotáhnout do příslušných norem a uvést do života

Parametr	Screening diabetu
Odpovědnost	registrující lékař
Metrika	Frekvence screeningového vyšetření; pozitivita
Hodnoty	provedeno; pozitivní/negativní
Alert	registrující lékař - pacient >40 let a doba od posledního >2 roky
Potřebujeme	Sada dvou signálních výkonů - pozitivní a negativní screening diabetu; zpravidla spojeno s pravidelnou preventivní prohlídkou PL (PLDD)

Příklad procesního parametru, který by vyžadoval zavedení kvalitativního odlišení signálním kódem

Obdobně by bylo vhodné řešit sekundární prevenci komplikací – konsiliární vyšetření např. oftalmologem, neurologem,...

Alert může být určen nejen pro ošetřujícího lékaře, ale za definovaných podmínek i jako připomínka pro pacienta!

Parametr	Glykovaný hemoglobin
Odpovědnost	ošetřující lékař (laboratoř)
Metrika	Frekvence; semikvantitativní rozlišení
Hodnoty	provedeno; <4,5<6,0< (%)
Alert	ošetřující lékař - <1 vyšetření/12 měsíců; 2 opakované hodnoty >6,0%
Potřebujeme	Sada tří kódů výkonů - semikvantitativní výsledek vyšetření (<4,5%; 4,5-6%; >6%)

Příklad procesního parametru, který by vyžadoval záměnu stávajícího kódu za sadu semikvantitativních

Mechanismus je dobře použitelný i pro hodnocení dalších relevantních laboratorních vyšetření - lipidy, glykémie,...

Parametr	Dostupnost sítě smluvních poskytovatelů ve vyjmenovaných odbornostech ambulantní péče
Odpovědnost	Zdravotní pojišťovna
Metrika	dojezdová doba dle Nařízení vlády č.307/2012 Sb.
Hodnoty	>35; >45; >60; >90; >120 (min)
Alert	MZ - report při překročení
Potřebujeme	Pravidelně vyhodnocovat na úrovni pojišťoven

Příklad vstupního parametru, který by mohly odpracovat pojišťovny



ČPZP

Děkuji za pozornost...