

Současný stav výsledků péče o hematologické nemocné, možnosti a limitace

Prof. MUDr. Marek Trněný, CSc.

Osnova

- Epidemiologie hematologických nádorů
- Zlepšení výsledků léčby
- Zvýšení náročnosti léčby
- Racionalizace péče o nemocné

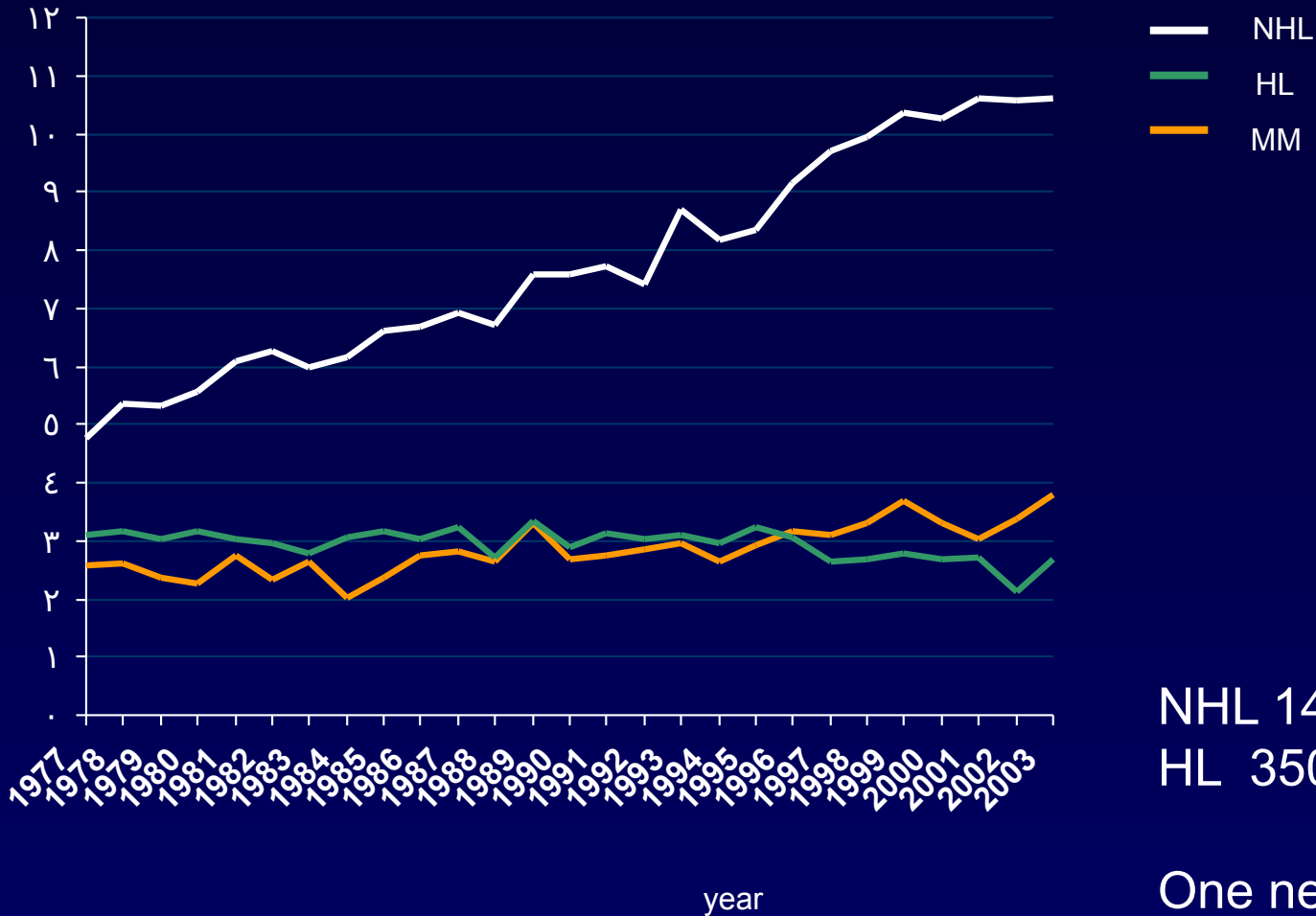
Epidemiologie hematologických nádorů

- Incidence v ČR 40 na 100.000 obyvatel
- Každé 2 hodiny diagnostikován v ČR
nový pacient s hematologickým onemocněním
- Lymfomy 18 na 100.000 obyvatel
- Leukémie 10 na 100.000 obyvatel

Počty pacientů k léčbě

- **Lymfomy – nárůst incidence, posun léčby do starších věkových kategorií**
- **Leukémie – nárůst incidence, posun léčby do starších věkových kategorií**
- **Transplantace - posun léčby do starších věkových kategorií**

Lymphoma Incidence in CR

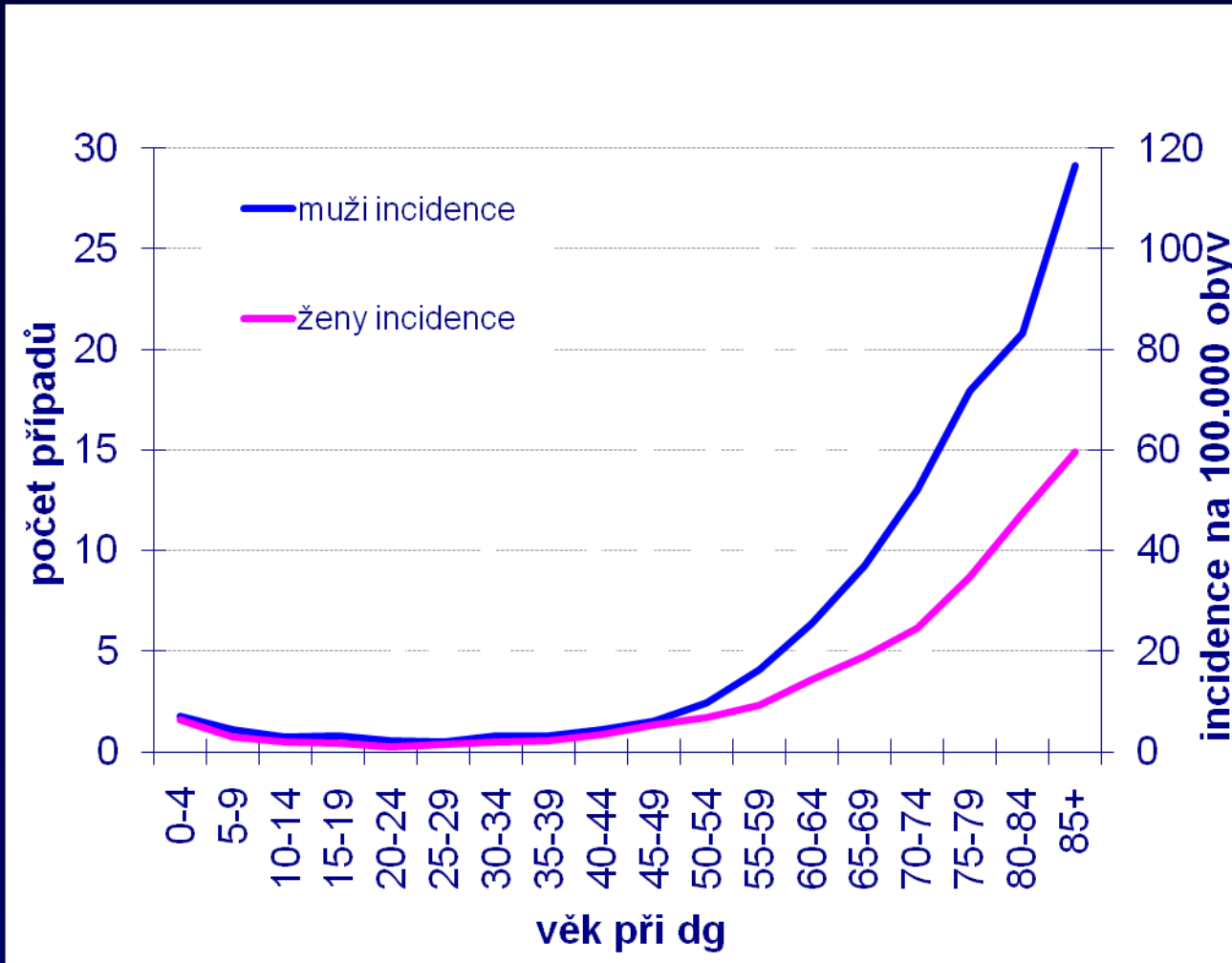


NHL 1400 new cases

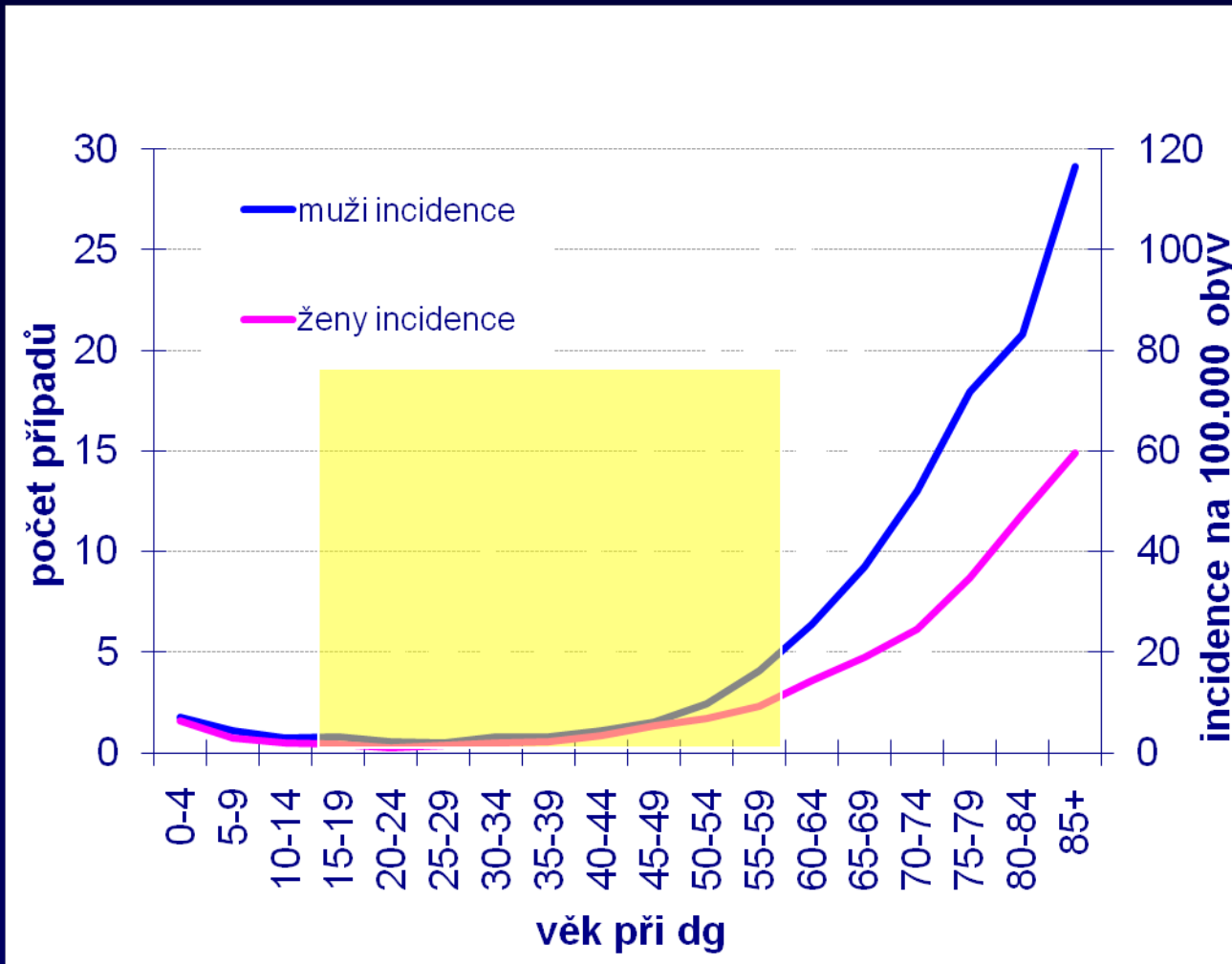
HL 350 new cases

One new pt every 5 h

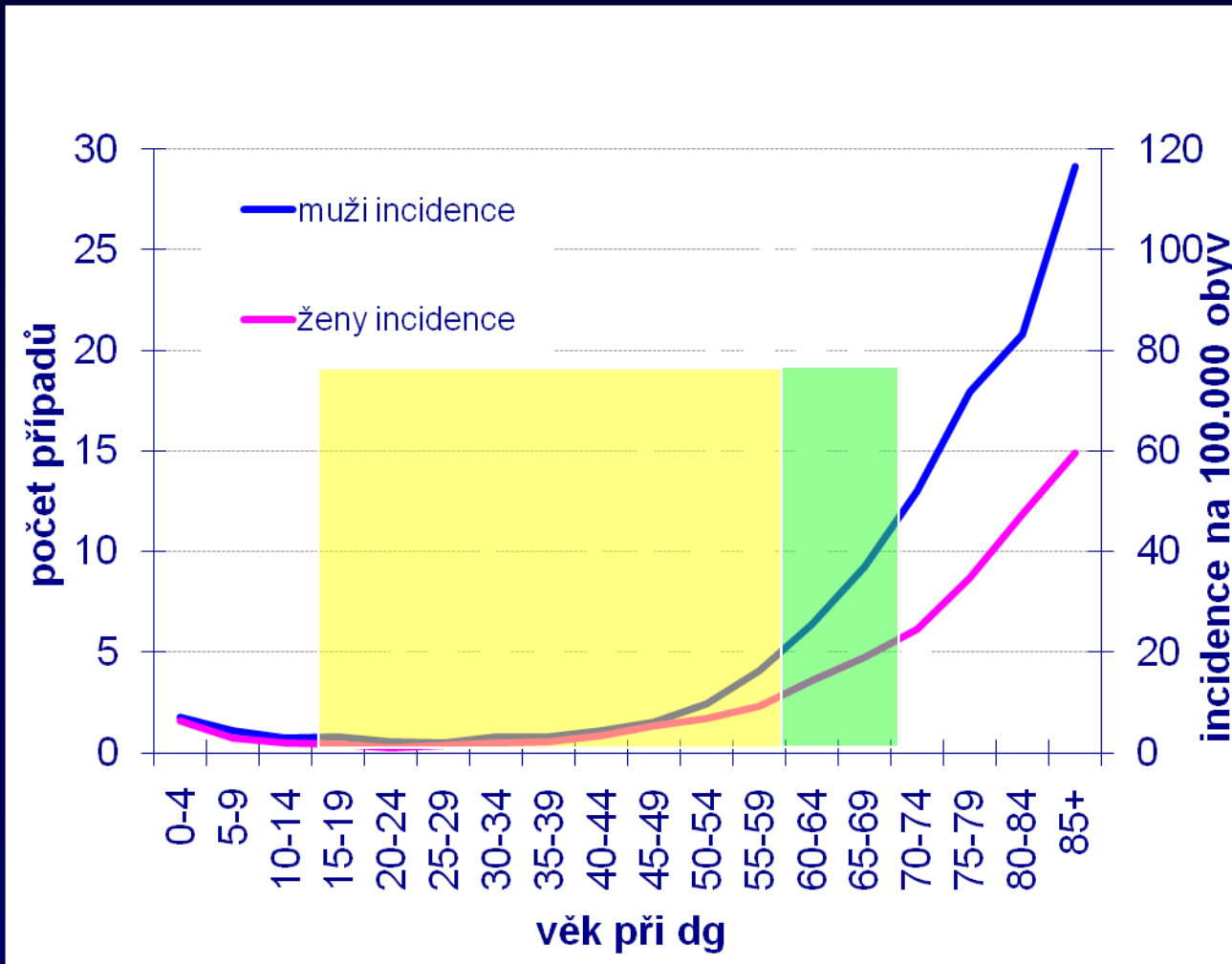
Incidence leukémií



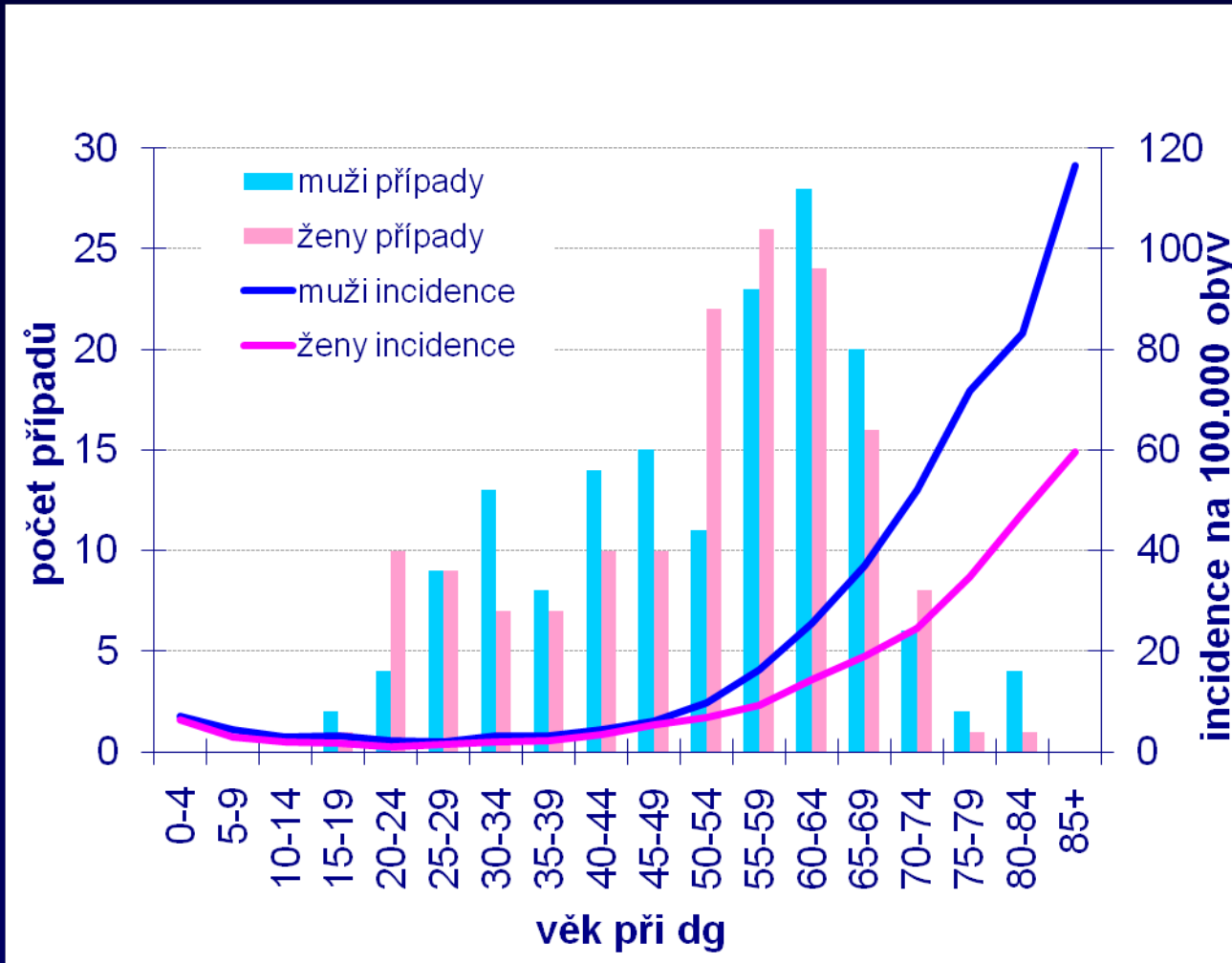
Incidence leukémií



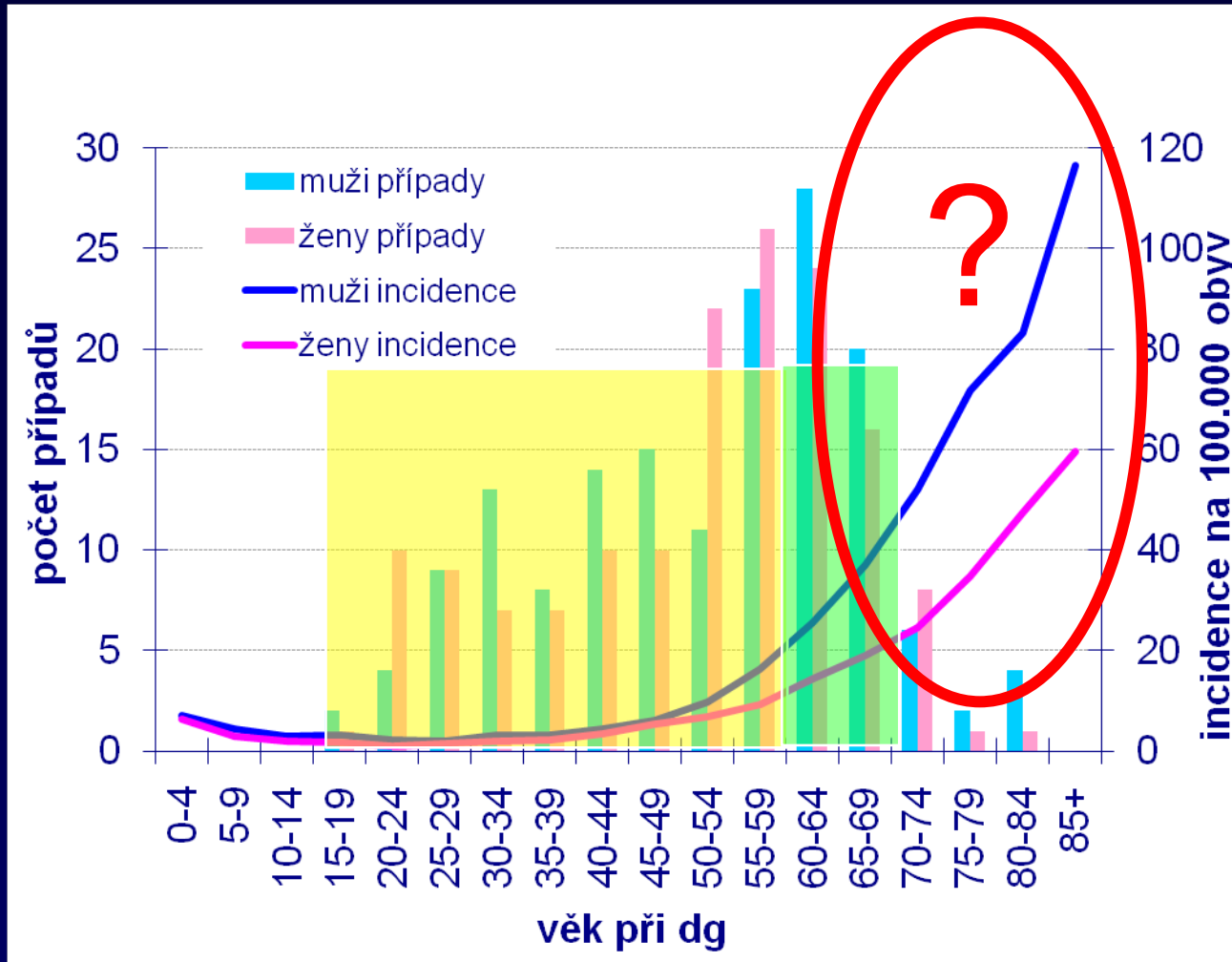
Incidence leukémií



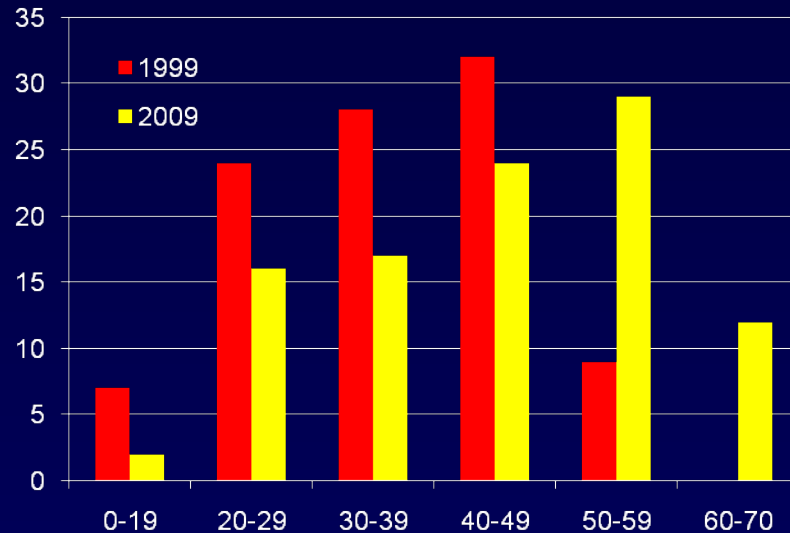
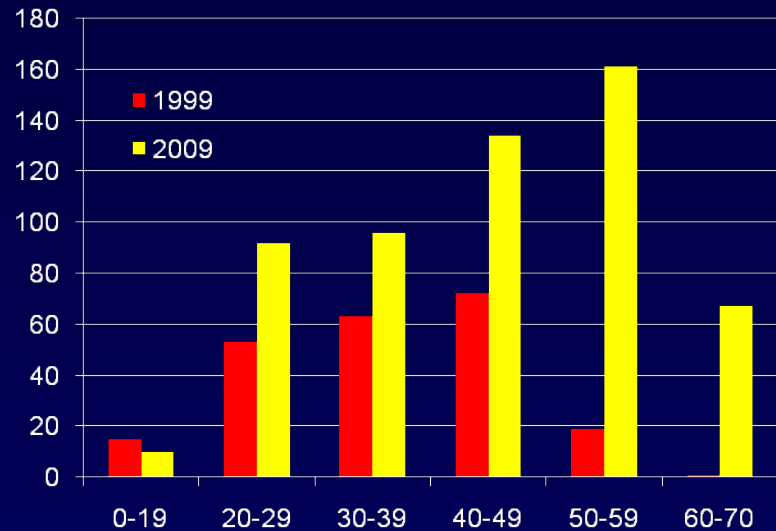
Incidence leukémií a počty akutních leukémií na ÚHK



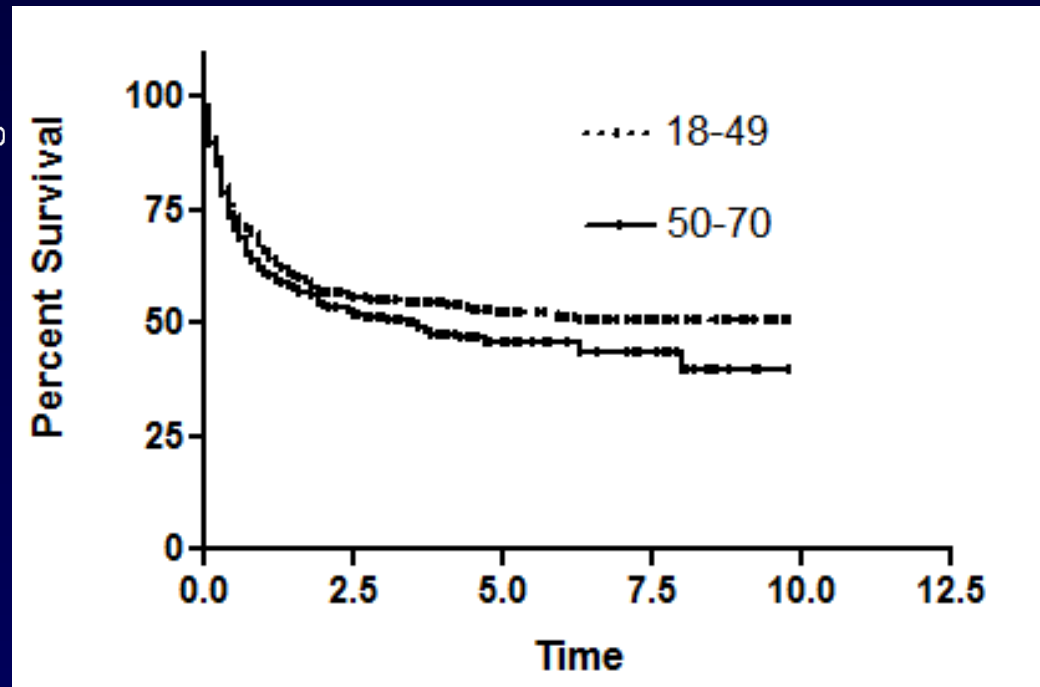
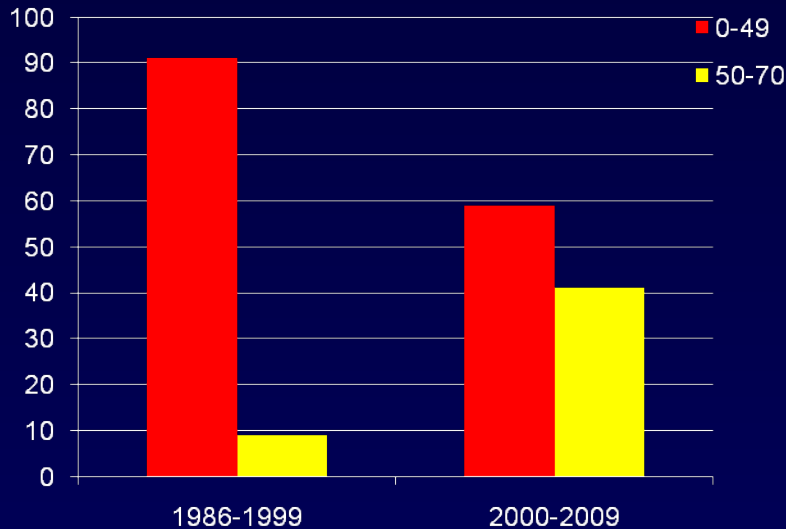
Incidence leukémií a počty akutních leukémií na ÚHK



Věkové složení nemocných transplantovaných na ÚHK v letech 1986-1999 a 2000-2009 (absolutní a relativní hodnoty)



Věkové rozložení transplantací a výsledky přežití



Počty pacientů k léčbě

- **Lymfomy – nárůst incidence, posun léčby do starších věkových kategorií**
- **Leukémie – nárůst incidence, posun léčby do starších věkových kategorií**
- **Transplantace - posun léčby do starších věkových kategorií**

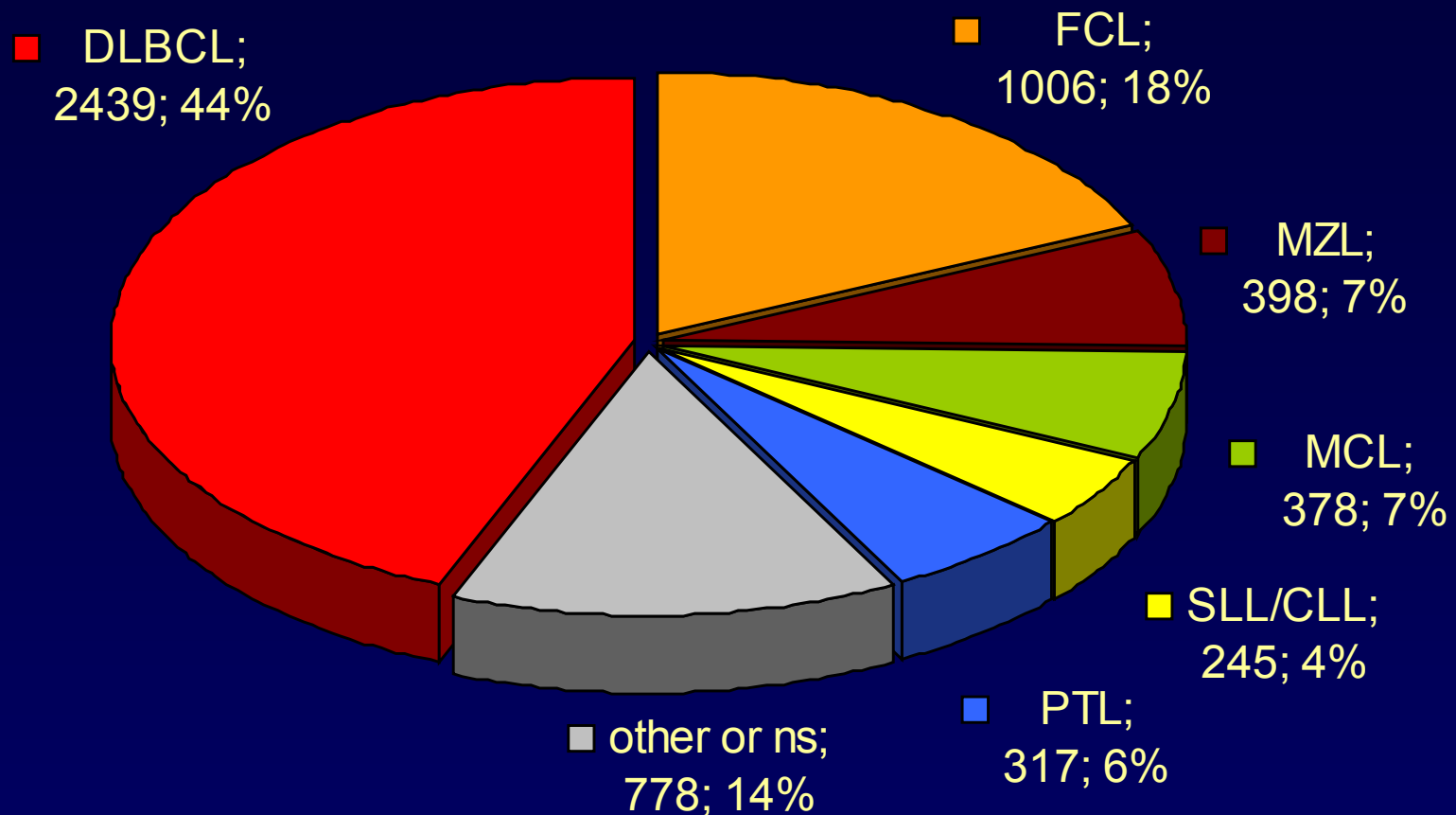
Osnova

- Epidemiologie hematologických nádorů
- **Zlepšení výsledků léčby**
- Zvýšení náročnosti léčby
- Racionalizace péče o nemocné

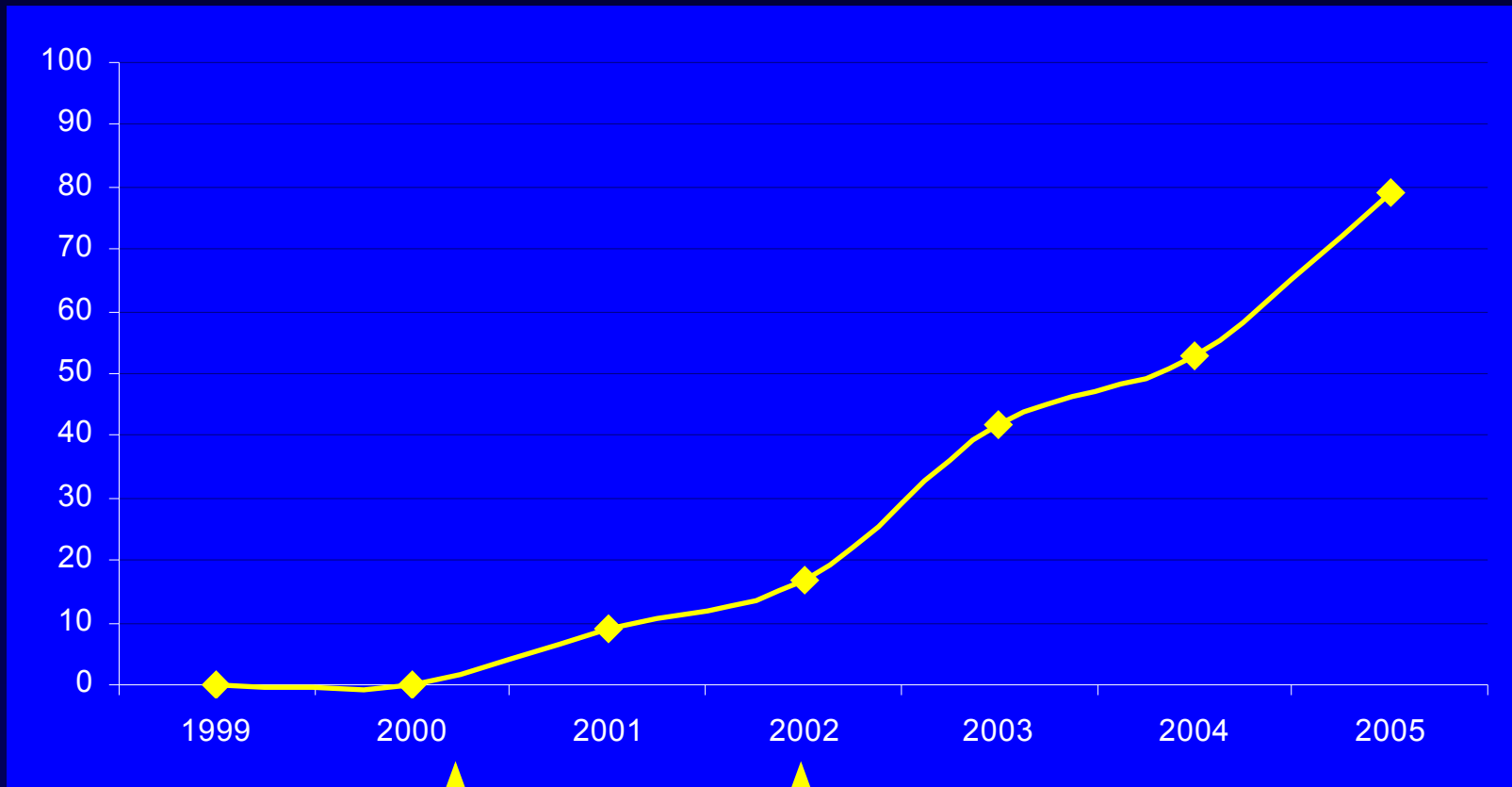
Příklady nákladné péče

- Rituximab lymfomy, CLL
- Imatinib a další TKI chronická myelodní leukémie
- ATRA akutní promyelocytární leukémie
- Transplantace lymfomy, leukémie

Podtypy lymfomů v ČR (duben 2009 n 5598)



Rituximab treatment for DLBCL

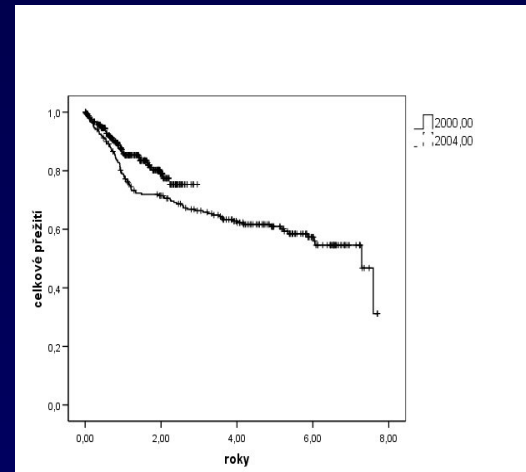
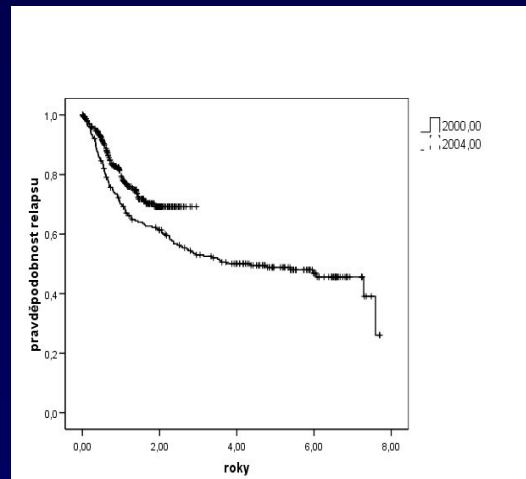
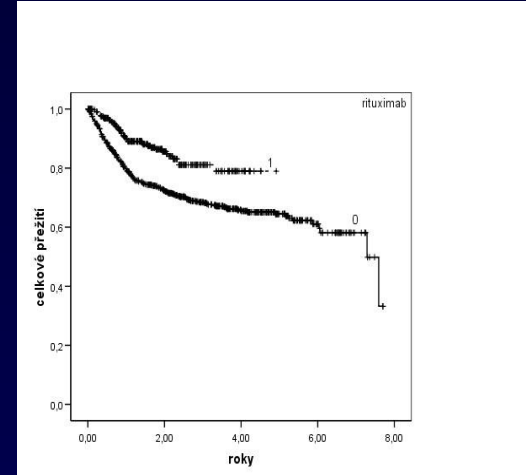
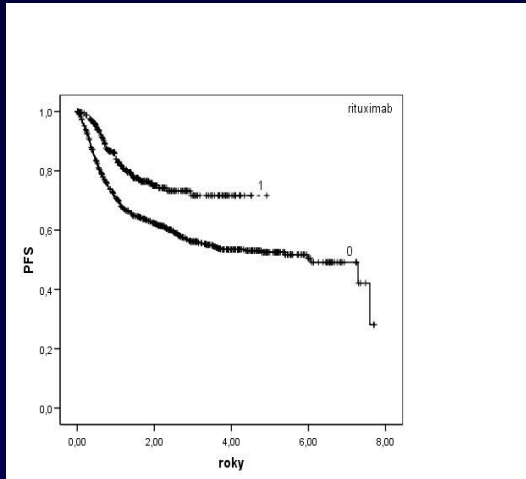


ASH 2000
GELA data

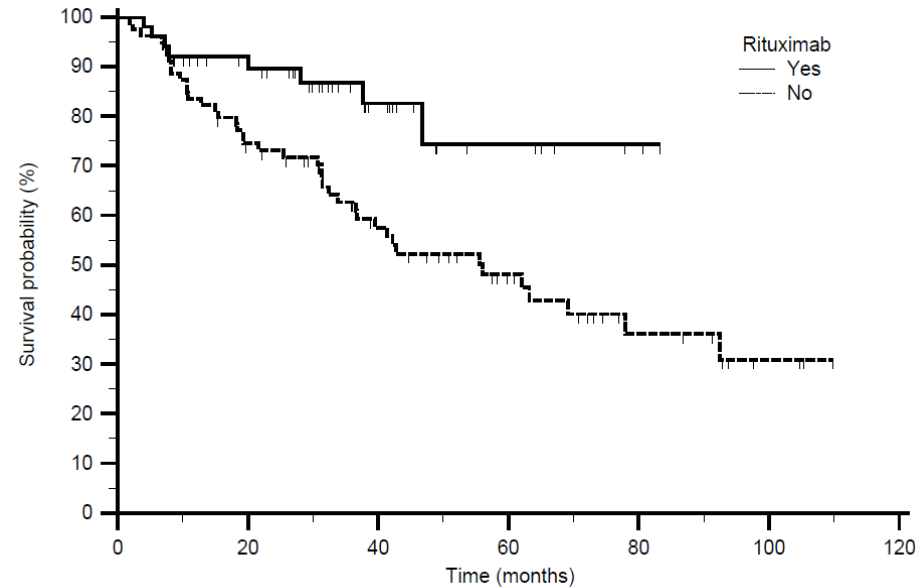
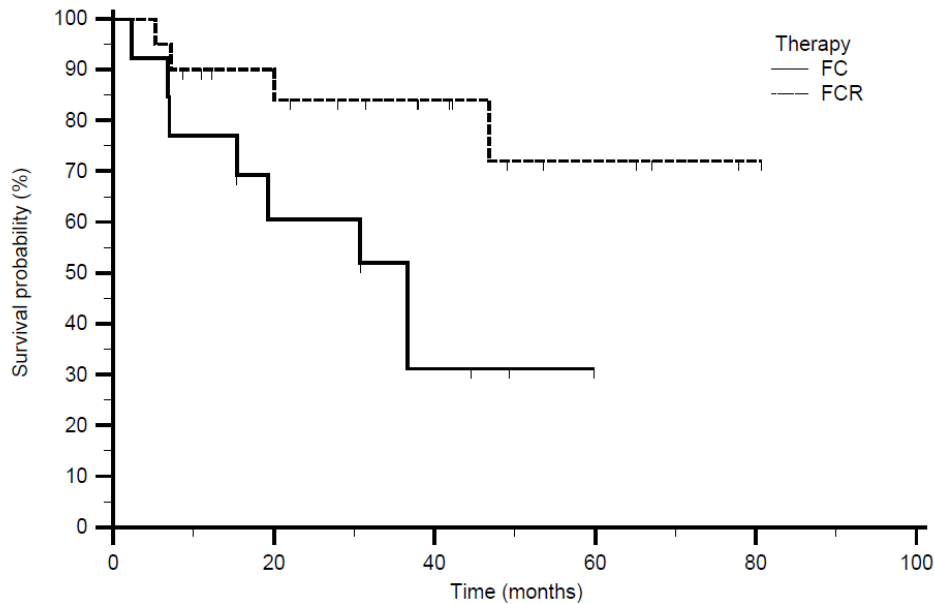
NEJM 2002 GELA data,
rituximab approved for DLBCL

Difúzní velkobuněčný lymfom

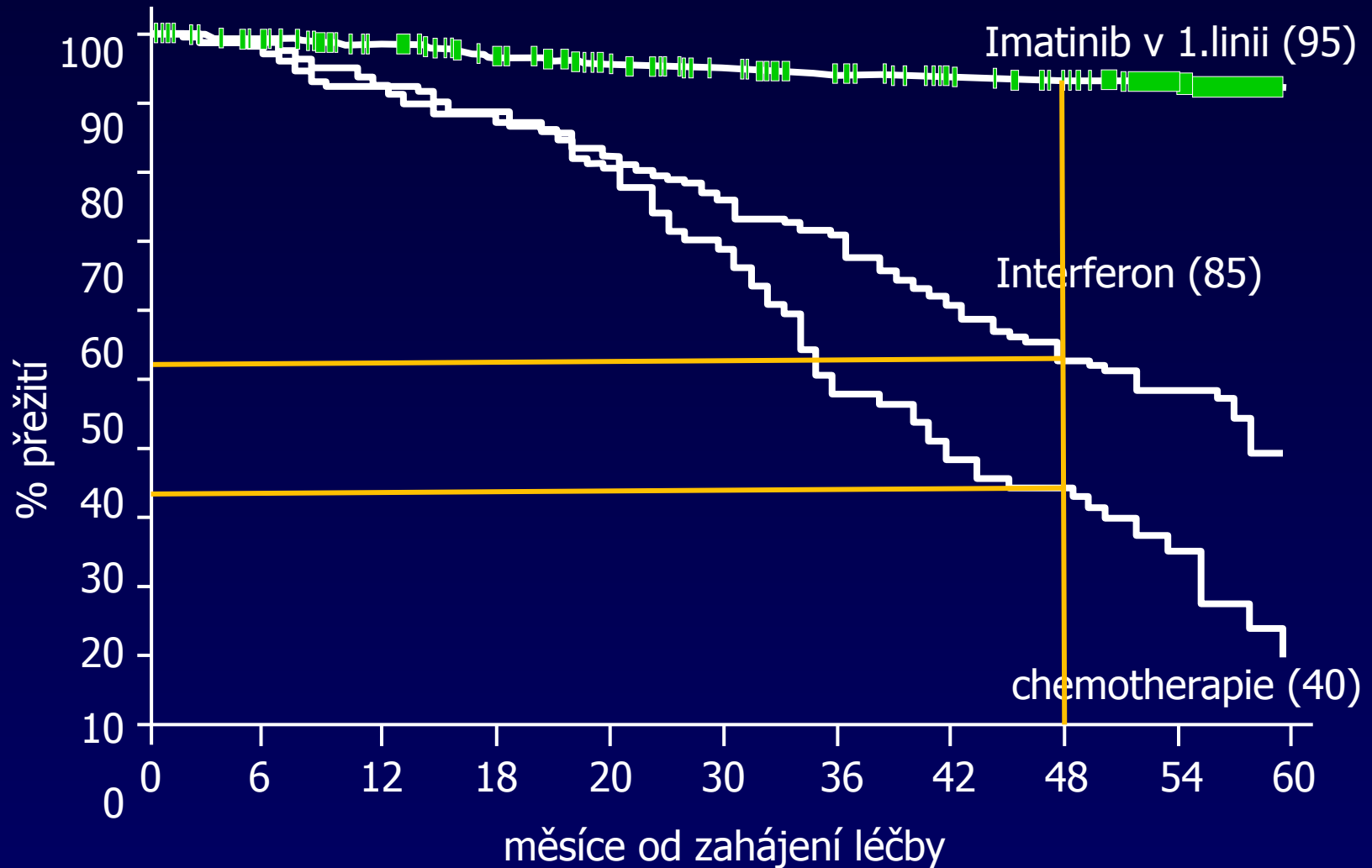
Rituximab ano vs ne, 2000 vs 2005:



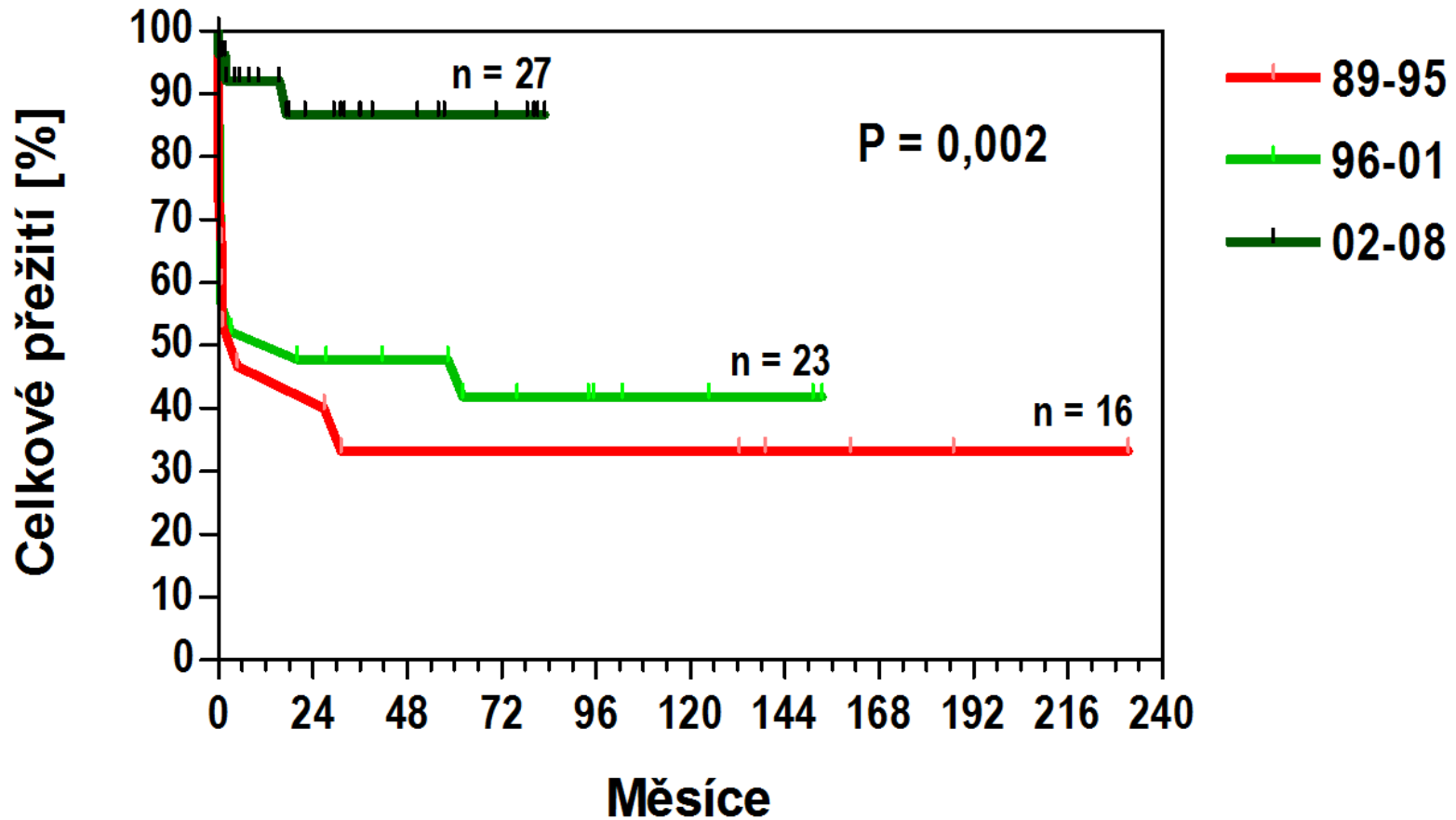
Malobuněčný lymfom (n 147)



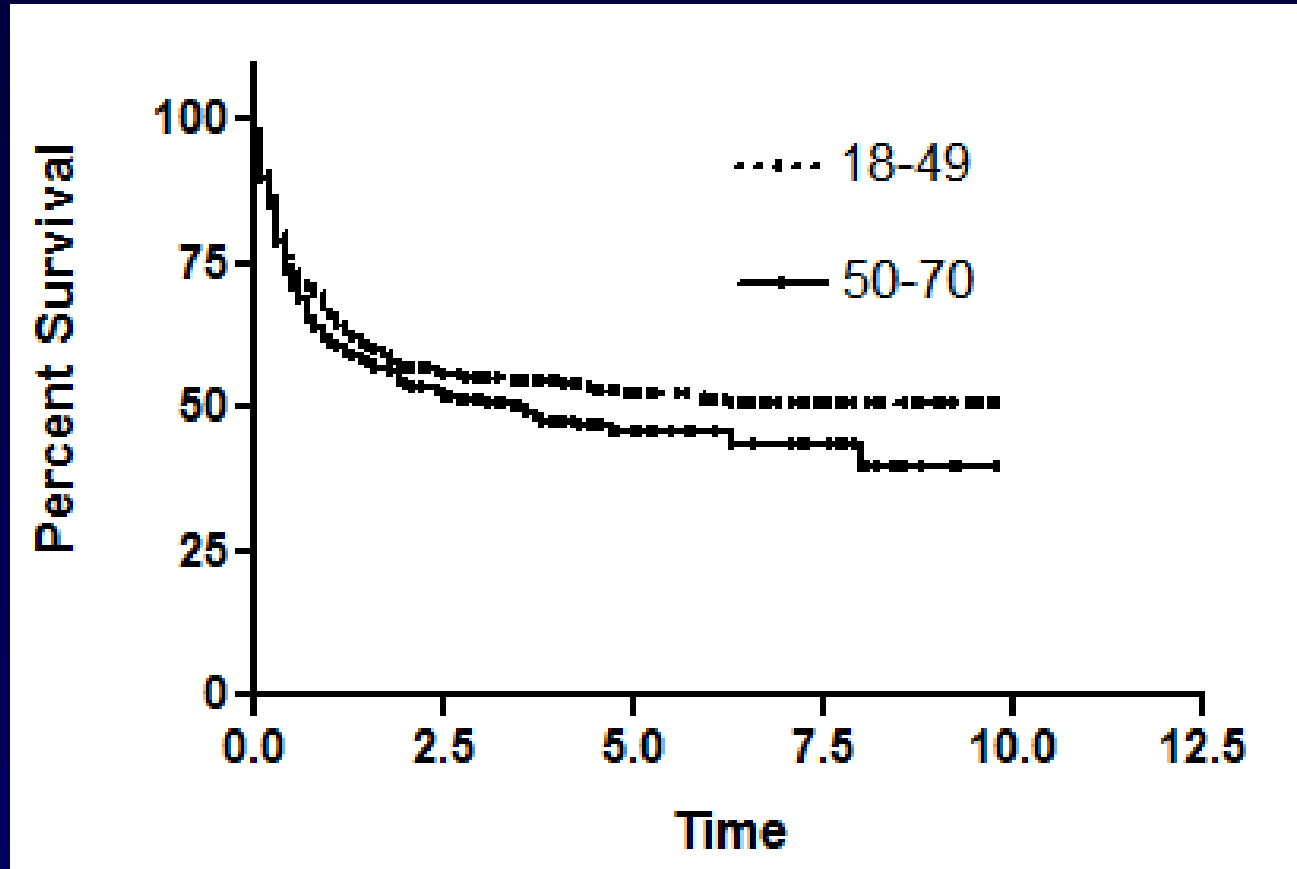
Chronická myeloidní leukémie



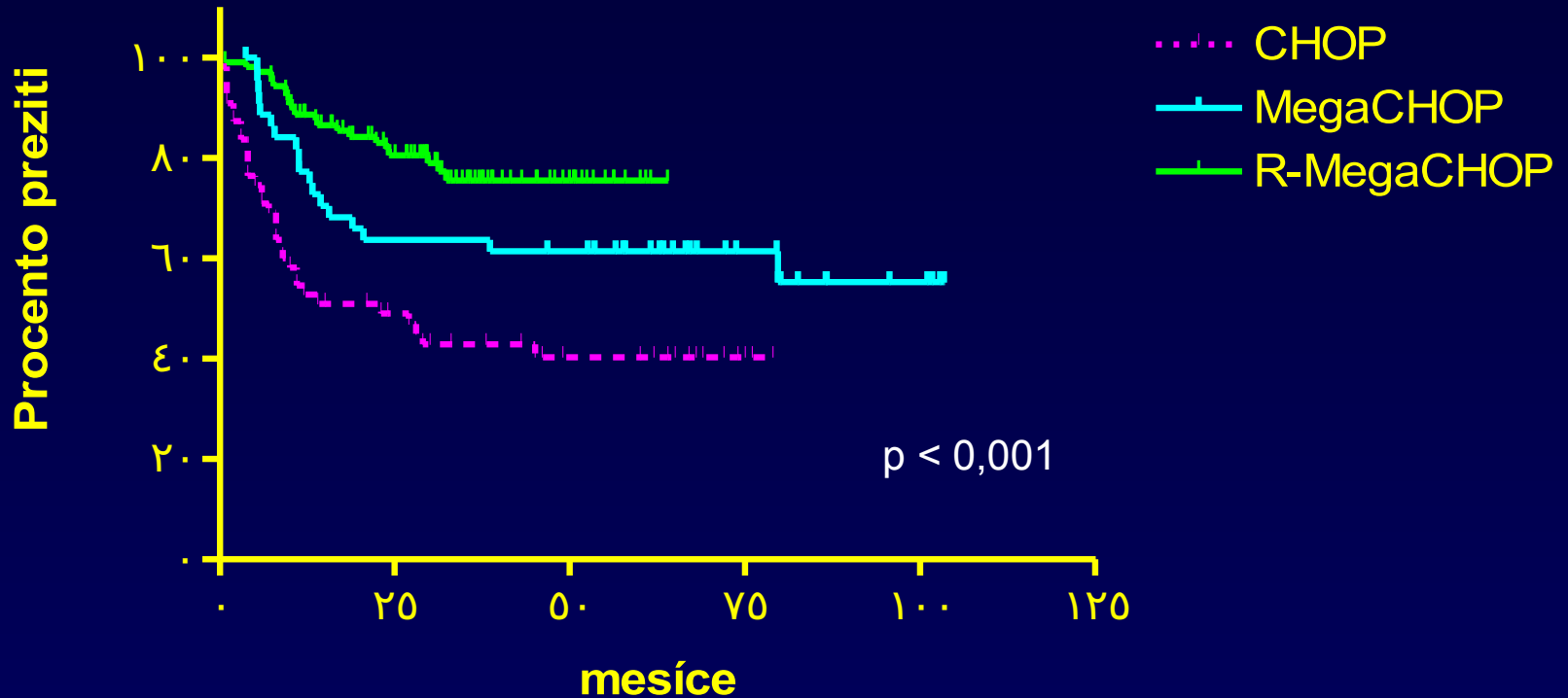
APL: OS podle roku dg. 3 epochy



Výsledky transplantační léčby

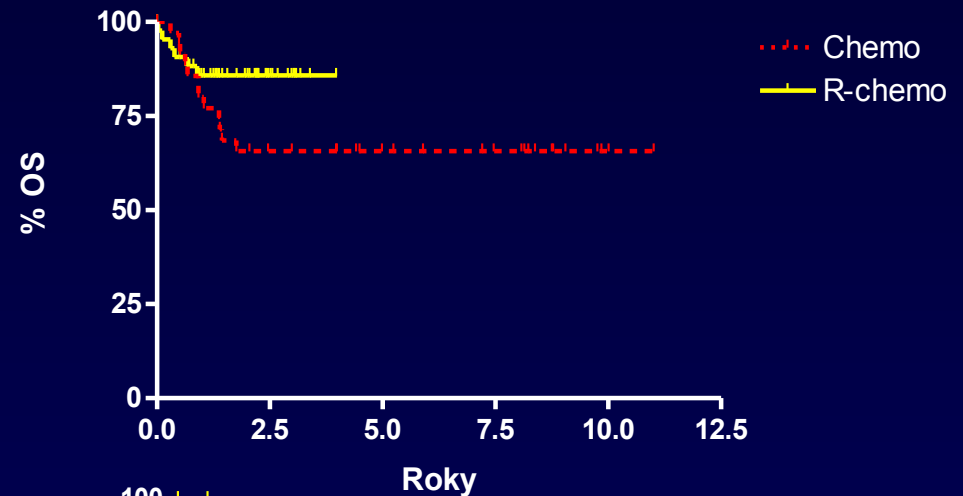


R-MegaCHOP/ESHAP/BEAM srovnání s historickými kontrolami

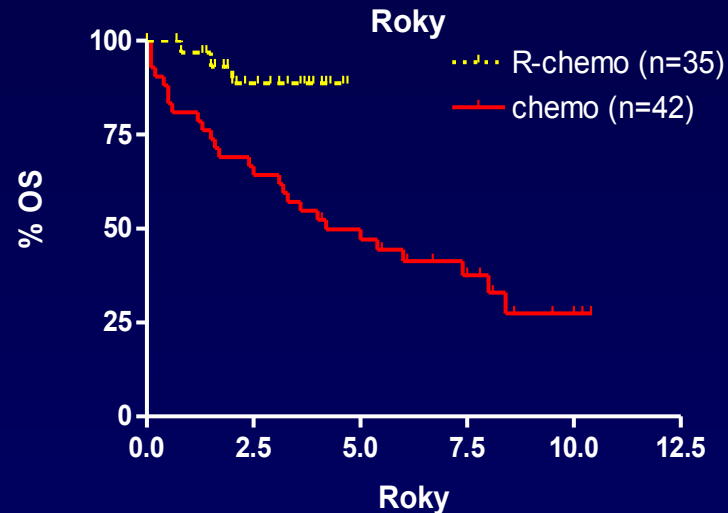


Zlepšení transplantačních výsledků

Difúzní velkobuněčný lymfom



Folikulární lymfom



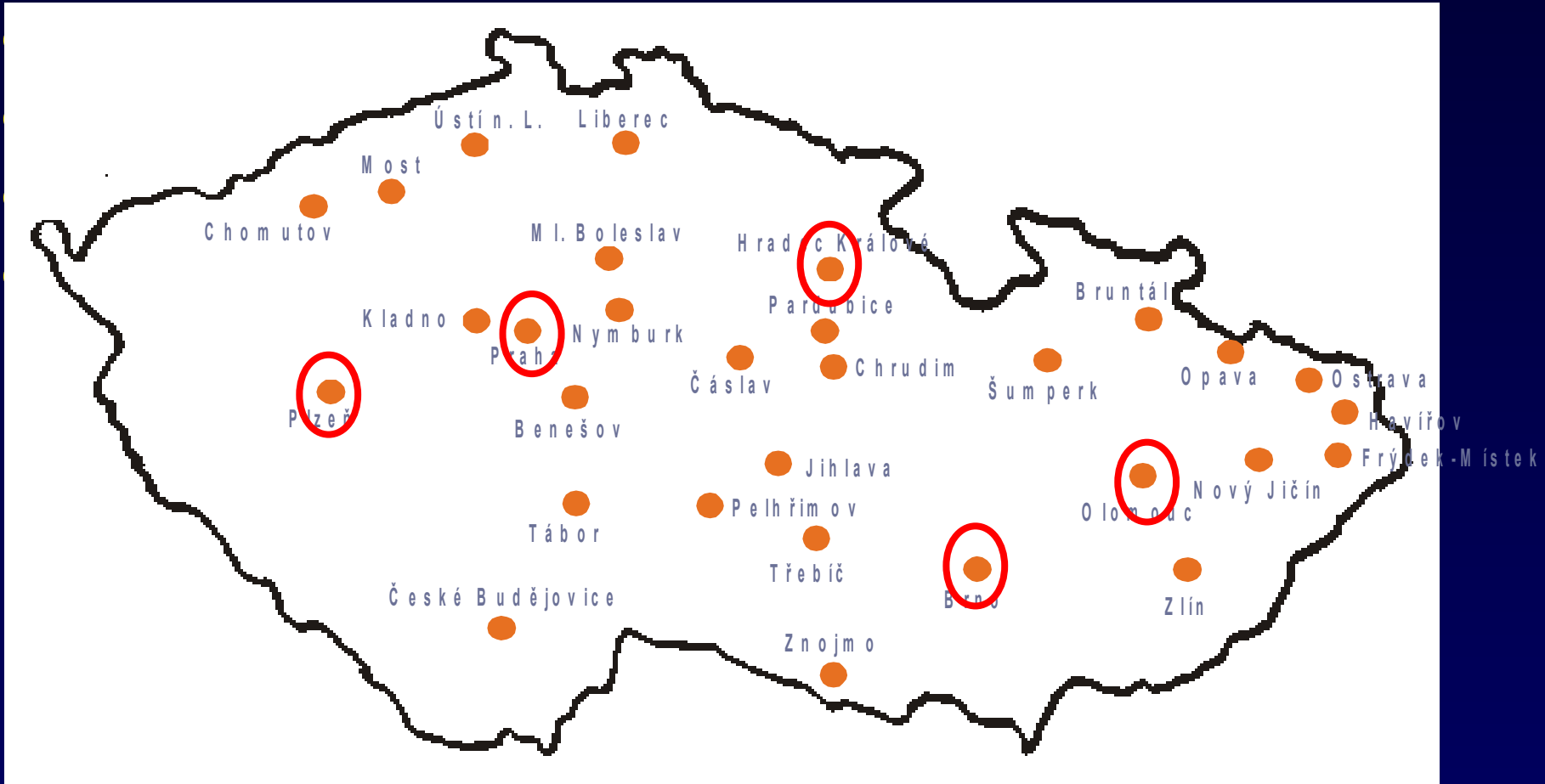
Osnova

- Epidemiologie hematologických nádorů
- Zlepšení výsledků léčby
- **Zvýšení náročnosti léčby**
- Racionalizace péče o nemocné

Náročnost

- Znalosti
- Organizace
- Laboratorní zázemí
- Finance

Organizace



Osnova

- Epidemiologie hematologických nádorů
- Zlepšení výsledků léčby
- Zvýšení náročnosti léčby
- Racionalizace péče o nemocné

Epidemiologie hematologických nádorů

- Incidence v ČR 40 na 100.000 obyvatel
- Každé 2 hodiny diagnostikován v ČR nový pacient s hematologickým